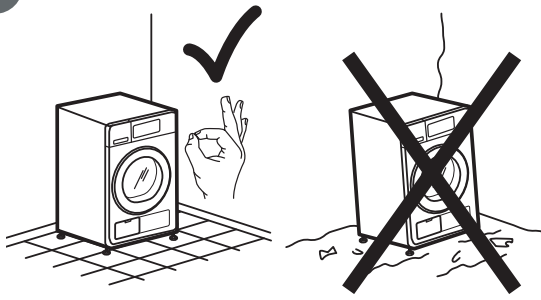
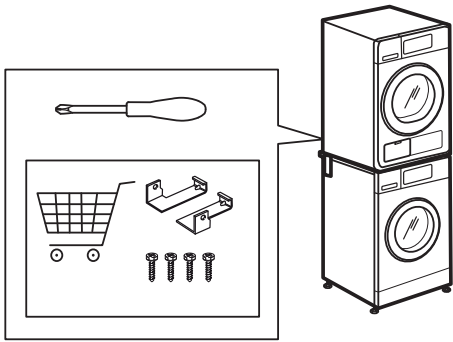


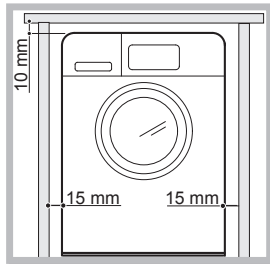
1



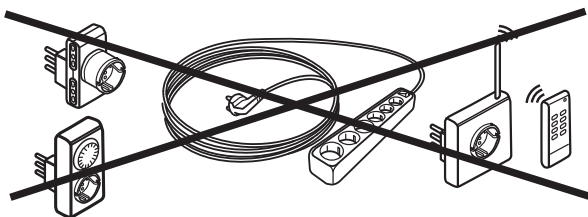
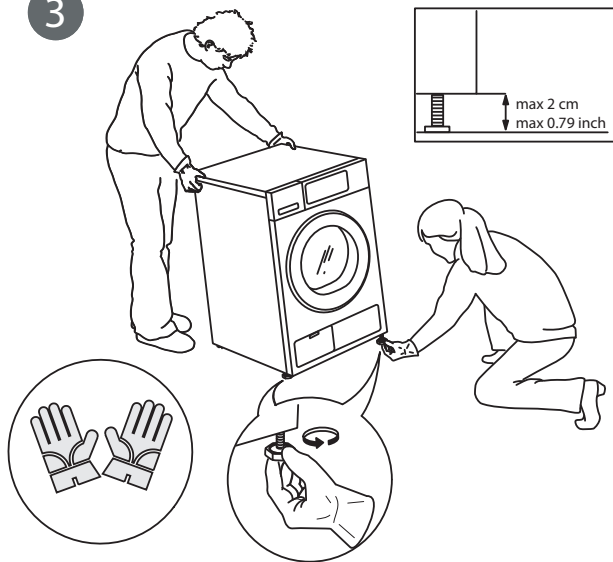
2a



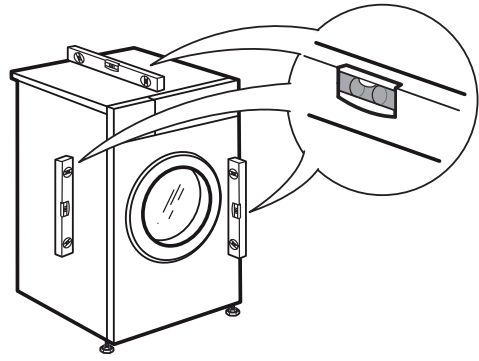
2b



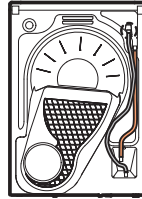
3



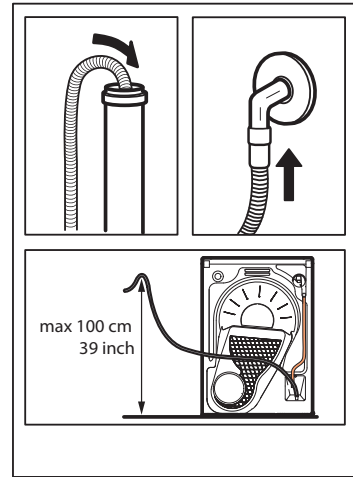
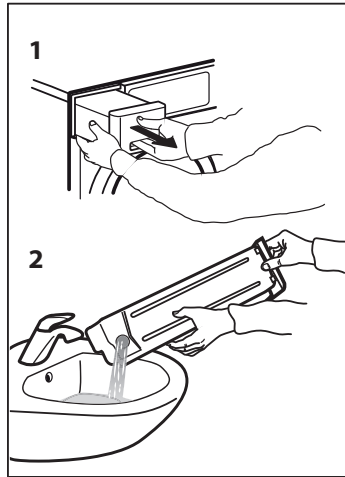
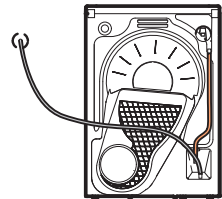
4



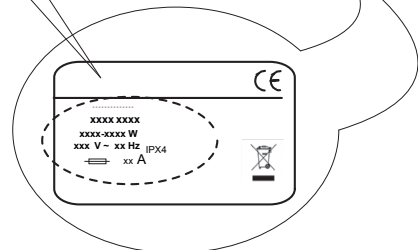
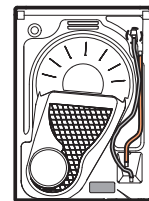
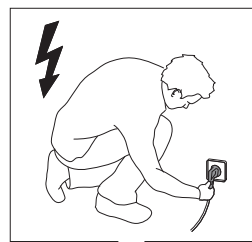
5a



5b



6



 Tämä symboli muistuttaa siitä, että tämä käyttöopas on luettava.

Lue nämä turvallisuusohjeet ennen laitteen käyttöä. Säilytä ne lähettävällä tulevaa tarvetta varten.

Näissä ohjeissa ja itse laitteessa on tärkeitä turvallisuutta koskevia varoituksia; niitä on aina noudatettava. Valmistaja kieltäytyy kaikesta vastuusta, jos näitä turvallisuusohjeita ei noudateta tai jos laitetta käytetään sopimattomasti tai säätimet asetetaan virheellisesti.

⚠ Pikkulapset (0–3-vuotiaat) on pidettävä loitolla laitteesta. Hieman isommat lapset (3–8-vuotiaat) on pidettävä loitolla laitteesta, ellei heitä valvota jatkuvasti. Tätä laitetta voivat käyttää yli 8-vuotiaat lapset sekä fyysisesti, aisteiltaan tai henkisesti rajoitteiset tai kokemattomat ja taitamattomat henkilöt ainoastaan, jos heidän turvallisuudestaan vastaava henkilö valvoo tai opastaa heitä laitteen käytössä ja osoittaa mahdolliset vaaratilanteet. Lapset eivät saa leikkiä laitteella. Lapset eivät saa suorittaa puhdistus- ja huoltotoimenpiteitä ilman valvontaa.

⚠ VAROITUS: Älä koskaan pysäytä kuivausrumpua ennen kuivausohjelman päättymistä, ellei kaikkia pyykkejä oteta heti pois koneesta ja levitetä kuivumaan, jotta lämpö pääsee haihtumaan.

⚠ Keittoöljyyn, asetoniin, alkoholiin, bensiiniin, kerosiiniin, tahranpoistajiin, tärpättiin tai vahoihin ja vahojen poistoaineisiin likaantuneet kappaleet tulee pestä kuumalla vedellä ylimääräisen pesuaineen kanssa ennen kuin niitä kuivataan kuivausrummussa. Vaahtokumia (lateksivaahtoa), suihkumyssyjä, vedenpitäviä tekstiilejä, kumipäällysteisiä kappaleita ja vastaavia sekä vaahtokumia sisältäviä vaatteita tai tyynejä ei saa kuivata kuivausrummussa. Poista taskuista kaikki esineet, etenkin savukkeensytyttimet, tulitikut ja vastaavat. Älä käytä kuivausrumpua jos sen pesuun on käytetty teollisuuskemikaaleja.

⚠ Öljyyn kastuneita kappaleita ei saa kuivata kuivausrummussa, sillä ne syttyvät helposti.

⚠ Älä koskaan avaa luukkuja väkisin tai käytä sitä tukena.

## SALLITTU KÄYTTÖ

⚠ HUOMIO: Laitetta ei ole tarkoitettu käytettäväksi ulkopuolisen kytkimen, kuten esimerkiksi ajastimen, tai erillisen kauko-ohjausjärjestelmän kanssa.

⚠ Tämä laite on tarkoitettu kotitalouskäyttöön ja vastaaviin käyttötarkoituksiin, kuten: henkilöstön keittiötiloihin kaupoissa, toimistoissa ja muissa työympäristöissä; maataloille; asiakaskäyttöön hotelleissa, motelleissa, aamiaismajoituspaikoissa ja muissa asuinympäristöissä.

⚠ Älä ylitä ohjelmataulukossa ilmoitettu maksimitäyttömäärää (kiloa kuivia tekstiilejä).

⚠ Älä kuivaa pesemättömiä tekstiilejä

kuivausrummussa.

⚠ Varmista, että kuivausrummun ympärille ei ole kerääntynyt nöyhtää tai pölyä.

⚠ Pehmennysaineita tai vastaavia tuotteita tulee käyttää kyseisen tuotteen valmistajan ohjeiden mukaisesti.

⚠ Tätä laitetta ei ole tarkoitettu ammattikäyttöön. Älä käytä laitetta ulkotiloissa.

⚠ Älä kuivaa pyykkiä liian kuivaksi.

## ASENNUS

⚠ Laitteen käsittely ja asennus edellyttää kahta tai useampaa henkilöä – loukkaantumisvaara. Käytä suojakäsineitä pakkauksen avaamisen ja asennuksen yhteydessä – leikkautumisvaara.

⚠ Asennus, mukaan lukien vesikytkennät (jos niitä on), sähkökytkennät ja korjaukset on annettava pätevän asentajan tehtäväksi. Älä korjaa tai vaihda mitään laitteen osaa, ellei käyttöohjeessa nimenomaan näin kehoiteta. Pidä lapset loitolla asennuspaikasta. Kun olet purkanut laitteen pakkauksesta varmista, että se ei ole vahingoittunut kuljetuksen aikana. Jos havaitset ongelmia, ota yhteyttä jälleenmyyjään tai lähimpään huoltopalveluun. Kun asennus on suoritettu, pakkauksjätteet (muovi, styrox-osat, jne.) on säilytettävä poissalastenuuttuville – tukehtumisvaara. Laite on kytkettävä irti sähköverkosta ennen mitään asennustoimenpiteitä – sähköiskun vaara. Varmista asennuksen aikana, että laite ei vaurioita virtajohtoa – tulipalon tai sähköiskun vaara. Käynnistä laite vasta kun asennus on viety täysin loppuun asti.

⚠ Kuivausrumpu on asennettava tiloihin, joissa on riittävä ilmanvaihto (avoin ovi, ilmanvaihtorilä tai leveydeltään yli 500 cm<sup>2</sup>) kokoinen syvennys, jotta vältettäisiin kaasujen takaisinvirtaus huoneeseen muita polttoaineita polttavista laitteista, mukaan lukien avotuli. Jos kuivausrumpu asennetaan työtason alle, on kuivausrummun yläpaneelin ja minkä tahansa sen yläpuolella olevan kappaleen väliin jätettävä 10 mm tilaa. Laitteen sivujen ja seinien tai vieressä olevien huonekalujen väliin sen sijaan on jätettävä 15 mm tilaa.

⚠ Jos kuivausrumpu asennetaan kaasua tai hiiltä polttoaineenaan käyttävän liedan läheisyyteen, on välissä käytettävä kuumuudelta eristävää levyä (85 cm x 57 cm), jonka liettä kohden tulevan pinnan tulee olla alumiinifoliolla peitetty.

⚠ Poistoilmaa ei saa päästää hormiin, jota käytetään kaasua tai muita polttoaineita polttavien laitteiden savun poistamiseen.

⚠ Laitetta ei saa asentaa lukittavan oven, liukuoven tai sellaisen oven taakse, jonka saranapuoli on kuivausrummun suhteen siten, että kuivausrummun luukku ei ole mahdollista avata täysin.

⚠ Laite on asennettava seinää vasten siten, että siihen ei ole mahdollista päästä käsiksi takaa.

⚠ Varmista, että ei käytetä mattoa, joka tukkii ilmanvaihtoaukot kuivausrummun alaosassa.

⚠ Jos haluat sijoittaa kuivausrummun pesukoneen päälle, ota ensin yhteys huoltopalveluun tai alan erikoisliikkeeseen ja tarkasta tähän asennustyyppiin soveltuvien mallien luettelo. Pöytäkiinnitys on mahdollista ainoastaan, jos kuivausrumpu kiinnitetään pesukoneeseen erityisen torniasennussarjan avulla. Asennussarjoja on saatavana huoltopalvelusta tai erikoisliikkeistä. Kokoamisohjeet toimitetaan asennuspakkauksen mukana.

### **SÄHKÖASIOITA KOSKEVAT VAROITUKSET**

⚠ Laite on voitava kytkeä irti sähköverkosta irrottamalla pistoke pistorasiasta, jos pistorasia on saavutettavissa, tai pistorasian edelle asennetusta moninapaisesta kytkimestä, minkä lisäksi laite on maadoitettava kansallisten sähköistä turvallisuutta koskevien määräysten mukaisesti.

⚠ Älä käytä jatkojohtoja, jakorasioita tai adaptoreita. Kun asennus on tehty, sähköosat eivät saa olla käyttäjän ulottuvilla. Älä käytä laitetta kun olet märkä tai kun olet paljain jaloin. Älä käytä tätä laitetta, jos virtajohto tai pistoke on vahingoittunut, jos laite ei toimi kunnolla tai jos se on vaurioitunut tai pudonnut.


⚠ Jos virtajohto on vahingoittunut, on sen tilalle vaihdettava toinen samanlainen; vaaratilanteiden estämiseksi vaihdon saa suorittaa valmistaja, sen huoltohenkilö tai vastaava pätevä henkilö – sähköiskun vaara.

### **PUHDISTUS JA HUOLTO**

⚠ VAROITUS: Varmista, että laite on sammutettu ja sen virtakytkentä on katkaistu ennen kuin ryhdyt mihinkään huoltotoimenpiteisiin; älä koskaan käytä puhdistamiseen höyrypesuria – sähköiskun vaara.

⚠ Varmista, että kaikki nukkasuodattimet ovat puhtaita ennen minkään kuivausohjelman käynnistämistä.

### **PAKKAUSMATERIAALIEN HÄVITTÄMINEN**


Pakkaus on valmistettu 100-prosenttisesti kierrätettävästä materiaalista ja siinä on kierrätysmerkki .

Pakkauksen osia ei saa heittää roskeen vaan ne on hävitettävä paikallisten jätehuoltoviranomaisten määräysten mukaisesti.

### **KODINKONEIDEN KÄYTÖSTÄPOISTO JA HÄVITTÄMINEN**

Tämä laite on valmistettu kierrätettävistä tai uusiokäyttöön soveltuvista materiaaleista. Hävitä laite paikallisten jätehuoltomääräysten mukaisesti. Lisätietoja sähkökäyttöisten kodinkoneiden käsittelystä, materiaalin keräämisestä ja kierrätyksestä saat paikallisilta viranomaisilta, jätehuollosta tai liikkeestä, josta laite on ostettu. Tämä laite on merkitty sähkö- ja elektroniikkalaiteromua koskevan WEEE-direktiivin (Waste Electrical and Electronic Equipment) 2012/19/EU mukaisesti.

Varmistamalla, että tuote poistetaan käytöstä asianmukaisesti, voidaan auttaa estämään ympäristö- ja terveyshaittoja.

Symboli  tuotteessa tai sen asiakirjoissa tarkoittaa, ettei laitetta saa hävittää kotitalousjätteen mukana. Sen sijaan tuote on toimitettava sähkö- ja elektroniikkakomponenttien keräys- ja kierrätyspisteeseen.

