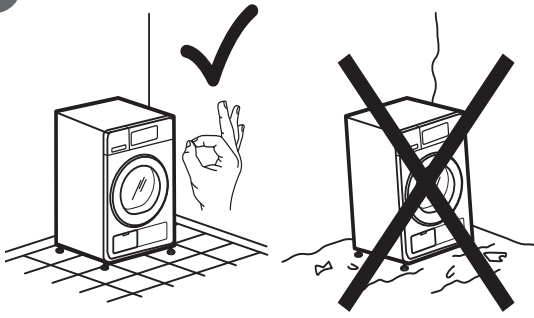
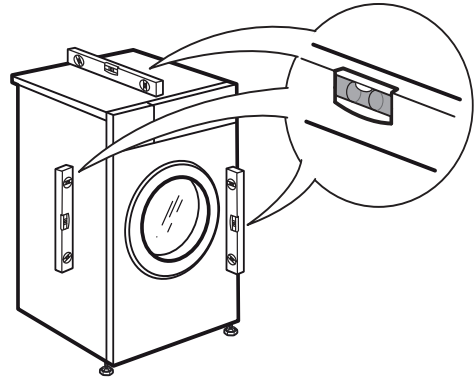


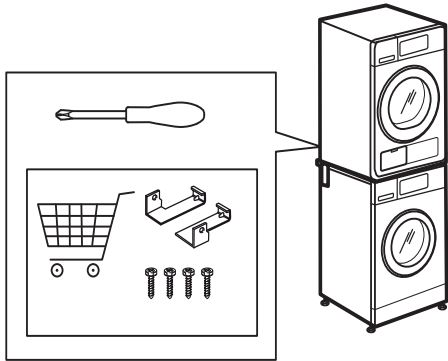
1



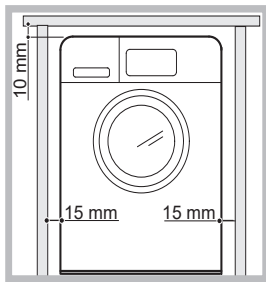
4



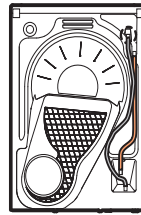
2a



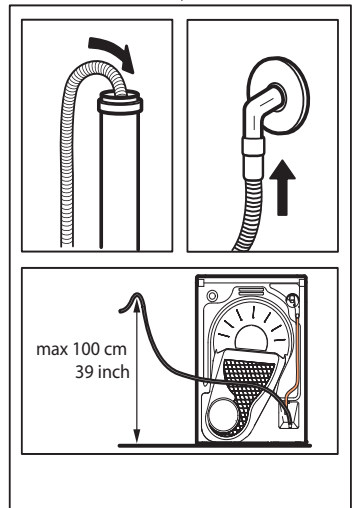
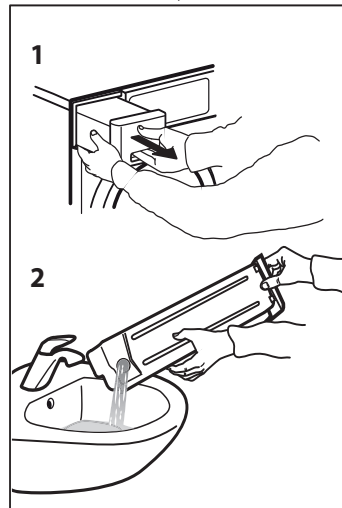
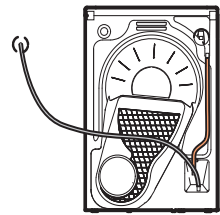
2b



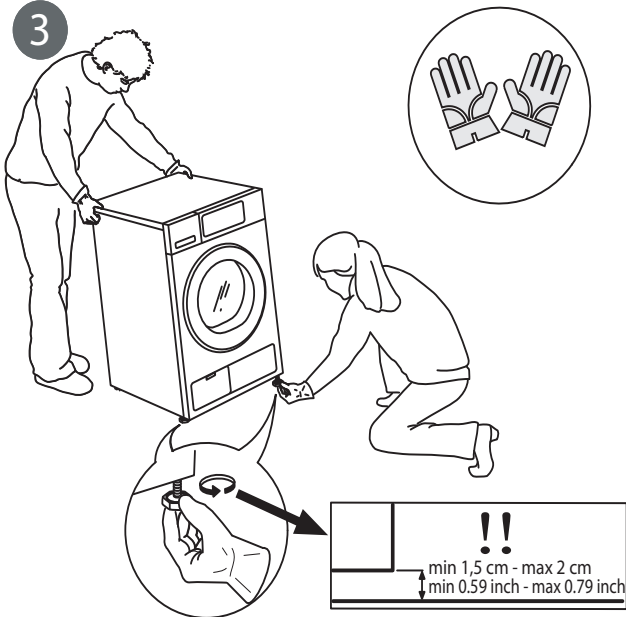
5a



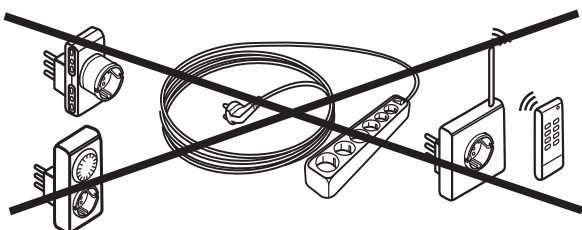
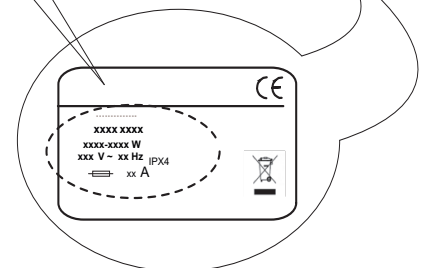
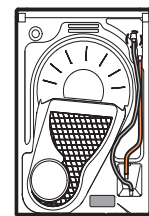
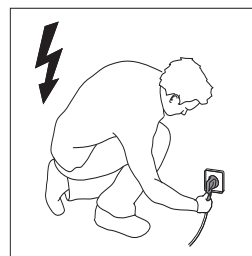
5b



3




6



VARNOSTNA NAVODILA

POMEMBNE INFORMACIJE, KI JIH MORATE PREBRATI IN UPOŠTEVATI

 Ta simbol vas opomni, da morate prebrati navodila za uporabo.

Pred uporabo aparata preberite ta varnostna navodila. Navodila hranite na doseg roke za prihodnjo uporabo.

V navodilih za uporabo in na aparatu so pomembna varnostna navodila, ki jih mora uporabnik prebrati in vedno upoštevati. Proizvajalec ne prevzema odgovornosti v primeru neupoštevanja varnostnih navodil, nepravilne uporabe aparata ali napačne nastavitve upravljalnih elementov.

⚠ Zelo majhni otroci (0–3 let) naj se ne približujejo aparatu. Majhni otroci (3–8 let) ne smejo biti v bližini aparata brez stalnega nadzora. Otroci, stari 8 let ali več, in osebe z omejenimi telesnimi, čutnimi ali razumskimi sposobnostmi oz. osebe, ki nimajo izkušenj in znanja, lahko aparat uporabljajo le, če so pod nadzorom oz. če so bili poučeni o varni uporabi aparata in se zavedajo morebitnih nevarnosti. Otroci se z aparatom ne smejo igrati. Otroci brez nadzora ne smejo čistiti ali vzdrževati aparata.

⚠ **OPOZORILO:** Sušilnega stroja nikoli ne zaustavljajte pred zaključkom postopka sušenja, razen če vse kose perila hitro vzamete iz stroja in jih razprostrete, da se ohladijo.

⚠ Izdelke, ki so bili prepojeni z jedilnim oljem, acetonom, alkoholom, bencinom, kerozinom, sredstvi za odstranjevanje madežev, terpentinom, voski in sredstvi za odstranjevanje voskov pred sušenjem v sušilnem stroju najprej dobro operite v vroči vodi z večjo količino detergenta. V sušilnem stroju ni dovoljeno sušiti izdelkov iz penaste gume (lateksa), kap za tuširanje, impregniranih tkanin, gumiranih izdelkov in oblačil ali blazin, napolnjenih s penasto gumo. Iz žepov odstranite vse izdelke, kot so npr. vžigalniki in vžigalice. Sušilnega stroja ne uporabljajte za sušenje perila, očiščenega z industrijskimi kemikalijami.

⚠ V sušilnem stroju ne sušite izdelkov, prepojenih z oljem, ker so vnetljivi.

⚠ Vrat nikdar ne odpirajte na silo in nanje ne stopajte.

DOVOLJENA UPORABA

⚠ **POZOR:** aparat ni namenjen temu, da bi ga upravljali z zunanji upravljalni napravami, kot sta časovnik ali ločen daljinski upravljalnik.

⚠ Aparat je namenjen uporabi v gospodinjstvu in temu podobnim načinom uporabe, na primer: v kuhinjah za osebje v trgovinah, pisarnah in drugih delovnih okoljih, na kmetijah, za goste v hotelih, motelih, gostiščih, ki ponujajo nočitev z zajtrkom, in prebivalce drugih stanovanjskih okolij.

⚠ V aparat ne vložite večje količine perila (kg suhega perila) kot je določeno v preglednici programov.

⚠ V sušilnem stroju ne sušite neopranega perila.

⚠ Pazite, da se okrog sušilnega stroja ne bodo nabirali prah ali vlakna.

⚠ Mehčalce ali podobne izdelke lahko uporabite v skladu z navodili proizvajalca.

⚠ Aparat ni namenjen profesionalni uporabi. Aparata ne uporabljajte na prostem.

⚠ Perila ne posušite preveč.

NAMESTITEV

⚠ Za premikanje in namestitev aparata sta potrebni najmanj dve osebi, saj obstaja nevarnost poškodb. Za odstranjevanje embalaže in namestitev aparata uporabite zaščitne rokavice – nevarnost ureznin.

⚠ Namestitev, vključno s priklopom vode (če je prisotna) in elektrike, mora izvesti usposobljen tehnik. Ne popravljajte ali zamenjajte delov aparata, razen v primeru, da je to izrecno navedeno v navodilih za uporabo. Otroci se mestu namestitve ne smejo približevati. Ko aparat odstranite iz embalaže, se prepričajte, da med prevozom ni bil poškodovan. V primeru težav se obrnite na prodajalca ali na najbližjo servisno službo. Ko je aparat nameščen, ostanke embalaže (plastika, deli iz stiropora itd.) shranite izven dosega otrok – nevarnost zadužitve. Preden aparat namestite, ga zaradi nevarnosti električnega udara odklopite z električnega omrežja. Med namestitvijo pazite, da aparat ne poškoduje napajalnega kabla, saj to lahko privede do požara ali povzroči električni udar. Aparat vključite šele, ko je namestitev končana.

⚠ Sušilni stroj namestite v prostor z dobrim prezračevanjem (odprta vrata, prezračevalna rešetka ali reža, ki je večja od 500 cm²), da v prostor ne bi uhajali plini aparatov, ki uporabljajo druga goriva, vključno z odprtim ognjem. Če je sušilni stroj nameščen pod delovno površino, mora biti med zgornjo ploščo sušilnega stroja in predmetom nad njim 10 mm razmika, med stranskimi stenami aparata in pohištvom, ki je nameščeno ob njem, pa mora biti 15 mm razmika.

⚠ Če je sušilni stroj nameščen blizu plinske peči ali peči na premog, med njiju namestite ploščo za toplotno izolacijo (85 cm x 57 cm), pri čemer naj bo stran, ki je obrnjena proti peči, pokrita z aluminijasto folijo.

⚠ Odpadnega zraka ne smete odvajati skozi ventilacijsko cev za odstranjevanje dima, ki ga proizvedejo aparati na plin ali druga goriva.

⚠ Aparata ne nameščajte za vrati, ki jih je mogoče zakleniti, drsnimi vrati ali vrati s tečajji na strani, ki je nasproti sušilnemu stroju, če je s tem omejeno polno odpiranje vrat sušilnega stroja.

⚠ Aparat namestite ob steni, da preprečite dostop do njegovega zadnjega dela.

⚠ Ne uporabljajte preproge, ki prekriva

prezračevalne odprtine na spodnjem delu sušilnega stroja.

⚠ Če želite sušilni stroj namestiti na pralni stroj, se najprej pri naši servisni službi ali specializiranem prodajalcu pozanimajte, kateri modeli so primerni za to. Takšno nameščanje je mogoče le, če sušilni stroj napalni stroj pritrдите z ustreznimi pritrditvenimi elementi, ki so na voljo pri naši servisni službi ali specializiranem prodajalcu. Navodila za pravilno namestitev so priložena pritrditvenim elementom.

OPOZORILA GLEDE ELEKTRIČNEGA TOKA

⚠ Prekinitev napajanja aparata mora biti mogoča z izklopom vtiča, če je ta na dosegu roke, ali z večpolnim stikalom, ki je v skladu s predpisi za ožičenje nameščeno na vodu med vtičnico in aparatom. Aparat mora biti prav tako ozemljen v skladu z državnimi standardi glede električne varnosti.

⚠ Prepovedana je uporaba podaljškov, razdelilnih vtičnic in adapterjev. Električne komponente po namestitvi aparata uporabniku ne smejo biti dostopne. Aparata ne uporabljajte, ko ste mokri ali bosi. Aparata ne uporabljajte, če ima poškodovan napajalni kabel ali vtič, če ne deluje pravilno oziroma če je bil poškodovan ali je padel.


⚠ Če je napajalni kabel poškodovan, ga lahko z enakim kablom nadomesti le proizvajalec, njegov serviser ali podobno usposobljena oseba, da se izognemo nevarnosti – tveganje za električni udar.

ČIŠČENJE IN VZDRŽEVANJE

⚠ **OPOZORILO:** Aparat morate pred vzdrževalnimi deli izklopiti in izključiti z električnega napajanja; ne uporabljajte parnih čistilcev, saj obstaja nevarnost električnega udara.

⚠ Pred zagonom vsakega sušenja se prepričajte, da so vsi filtri vlaken očiščeni.

ODSTRANJEVANJE EMBALAŽE


Embalažo je mogoče povsem reciklirati in je označena s simbolom za recikliranje .

Dele embalaže zato odvrzite odgovorno in v skladu s predpisi pristojnih krajevnih služb, ki urejajo odlaganje odpadkov.

ODSTRANJEVANJE GOSPODINJSKIH APARATOV

Aparat je izdelan iz materialov, ki jih je mogoče reciklirati oz. ponovno uporabiti. Aparat odstranite skladno z veljavnimi predpisi. Dodatne informacije o odstranjevanju in recikliranju električnih gospodinjskih aparatov lahko dobite na pristojnem občinskem uradu, pri komunalni službi ali v trgovini, kjer ste aparat kupili. Aparat je označen v skladu z evropsko Direktivo 2012/19/EU o odpadni električni in elektronski opremi (OEEO).

Aparat odložite na predvidenih zbirnih mestih, saj lahko s tem preprečite škodljive posledice za okolje in zdravje ljudi.

Simbol  na izdelku ali priloženi dokumentaciji pomeni, da je aparat prepovedano odlagati med komunalne odpadke. Oddati ga je treba v zbirnem centru za recikliranje električne in elektronske opreme.

